

歯科医院を活性化してみませんか？

会計・税務は当たり前！ASPデンタルチームによる付加価値を！

富山県歯科医師会 会報 平成 21 年 11 月 NO.265 号掲載

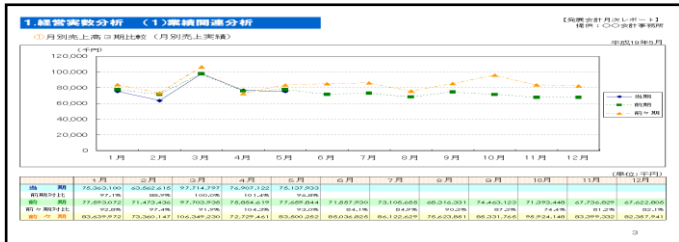
STEP 1



財務的アプローチ

グラフや表で経営実態が一目瞭然

数字の羅列ではなく、グラフや表による月次会計レポートを毎月提供し、経営の把握と経営課題を抽出。同時に毎月の診療報酬・患者・単価分析もご提供。



当チームは、税務会計に固執せず、業界の現況を逸早く察知し、コストダウンを図り、それを県内の歯科医院の皆様方に還元させて頂いております。我々の会計業界でも会計税務処理は当たり前の時代になりました。他ではやらない事、やっていない事に日々挑戦しております。会計税務以外での付加価値について常に考え、富山県内の歯科業界を、会計、経営、FP、労務という4つのアプローチ、そしてコンサルティング、セミナー等を通じ、活性化させていくことが当センターの理念です。



電話対応・受付対応マニュアル 好評受付中
就業規則見直し・作成 好評受付中

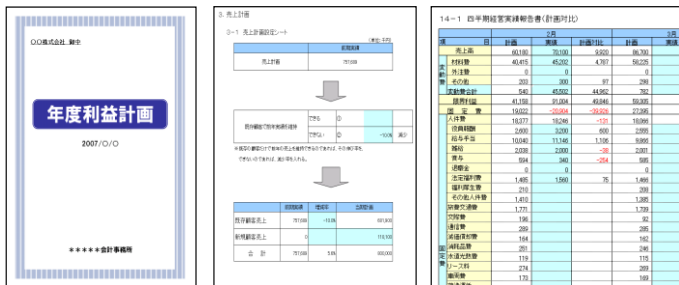
STEP 2



経営的アプローチ

事業計画が歯科経営目標を達成！

院長の構想を「年度利益計画」として数値化しご提供。計画値と目標値との差異は経営実績報告書で常に把握。経営目標が明確になり、活動の具体化が可能。銀行融資計画・交渉もお任せ下さい！



毎月1回 歯科医院経営情報発刊

H21年9月号「労務トラブル解決法」

バックナンバーについてはお問合せ下さい。

明日から即実行できる

歯科医院経営活性化手法のご案内

過去セミナー実績（富山市内にて開催）

- 第1回 歯科業界概要・明日から即実行 医院活性化
- 第2回 ライフプラン・MS法人活用・H21診療報酬改定
- 第3回 歯科医院活性化事例紹介・医療法人改革
- 第4回 生命保険見直し・社会保険削減・リコールアップ
- 第5回 電話対応と受付対応・ホームページの活用とSEO対策

※ 資料請求も承っております。

STEP 3



FP的アプローチ

ライフプラン・資金計画が経営を安定！

歯科医院経営というロングランには、堅実な計画が必要不可欠。ライフプラン・生命保険見直し・リタイア・事業承継・MS法人活用・医療法人成りなど、歯科医院特有の視点からアドバイスをご提案。

1. 記帳代行 + 税務申告

年間 270,000 円（税抜き）

（内訳）月額料金 15,000 円 決算申告 90,000 円

2. 記帳代行 + 税務申告 + 定期訪問

年間 390,000 円（税抜き）

（内訳）月額料金 25,000 円 決算申告 90,000 円

※ 消費税及び交通費は別途頂きます。

※ 初期導入料は含まれておりません。

※ その他相談・コンサルティング・業務内容・医療法人等により別途料金がかかります。

STEP 4



労務的アプローチ

労務問題・各種規程・届出にも対応！

労務問題・就業規則（給与・退職金・慶弔規程含む）、労働保険、各種助成金、社会保険（歯科医師国保・厚生年金受取試算含む）等のコンサルティングと届出関係についても対応！

※ スタッフ面接から指導まで幅広くカバー！！

富山ASP会計推進センター

マスタック総研グループ・木林会計事務所

〒930-0846 富山市奥井町 22 番 6 号

TEL 0120-417260 FAX 076-441-0128

ASPデンタルチーム メール info@tym-asp.jp